

Gerätecatalog



Ausgabe 2019

Kreismedienzentrum Gütersloh

Sehr geehrte Kunden des Medienzentrums!

iPads mit Zubehör, leistungsstarke Beamer, moderne Beschallungs- und Beleuchtungstechnik, Navigationsgeräte, professionelleameratechnik und eine Vielzahl mehr – unsere Kunden sind immer wieder erstaunt über die Geräte, die bei uns im Verleih sind und mit denen wir sie bei Veranstaltungen und Projekten unterstützen können.

Der Ihnen hier vorliegende Gerätecatalog soll Ihnen einen Überblick über unser Angebot geben. Jugendeinrichtungen, Schulen, Kindertagesstätten, eingetragene Vereine sowie andere außerschulische Bildungs- und Sozialeinrichtungen können diese Geräte bei uns ausleihen.

Schulen und Kindertagesstätten sind von den Gebühren befreit. Alle weiteren Nutzer erhalten die Geräte gegen eine geringe Gebühr.

Ein Verleih an Privatpersonen ist leider nicht möglich.

Zu allen Geräten erhalten Sie die für den Betrieb notwendigen Zubehörteile. Auf Wunsch werden Sie vorab beraten und in die Handhabung der Geräte eingewiesen.

Die Geräte müssen von den Nutzern selbst abgeholt und zurückgebracht werden.

Der Ausleihzeitraum beträgt in der Regel drei Tage, kann im Einzelfall aber abweichend verabredet werden.

Ihr Ansprechpartner für den Geräteverleih:

Herr Grewe
Telefon 05241 – 85 1407
medienverleih@gt-net.de

Unsere Öffnungszeiten:

montags, dienstags und donnerstags
9:00 – 12:00 Uhr und 13:00 – 16:00 Uhr
mittwochs 9:00 – 12:00 Uhr
freitags geschlossen

Einen laufend aktualisierten Katalog finden Sie auch online unter www.medienzentrum-gt.de

Ihnen viel Erfolg beim Einsatz der Geräte

Im Namen des Teams des Medienzentrums

Martin Husemann

Martin Husemann, Medienberater
Leiter Kreismedienzentrum

Inhalt

Film und Fototechnik	2
iPads + Zubehör	6
Präsentationstechnik	8
Beschallungsanlagen	12
Beleuchtung	18
Audiogeräte	20
Sonstiges	25
Abspieltechnik ältere Medien.....	28
Anhang	
Verleihbedingungen.....	30
Gebührenordnung	31

Film - und Fototechnik



Digitalkamera Panasonic Lumix DMC-FZ8

Geräte-Nr.: 0241

2.5" LCD Display, Bildstabilisator, max. Bildauflösung 3.072 x 2.304, 12 x optischer Zoom, USB- und DV-Anschlüsse, SD-Speicherkarte



Digitalkamera Panasonic Lumix DMC-TZ2

Geräte-Nr.: 0240

2,5" LCD Display, Bildstabilisator, max. Bildauflösung 2816 x 2122, 10 x optischer Zoom, USB- und DV-Anschlüsse, SD-Speicherkarte



Fotokoffer mit 8 Digitalkameras Fuji FinePix XP 100

Geräte-Nr.: 0242

Die XP100 ist eine robuste Outdoorkamera. Sie ist wasserdicht bis 10 Meter Tauchtiefe, stoßfest bei einem Fall von bis zu 2 Metern Höhe, ist gegen Staub und Sand versiegelt und arbeitet auch noch bei Temperaturen bis - 10 Grad Celsius.

Der Kamera verfügt über ein 5fach optisches Zoomobjektiv, 14 Megapixel Sensor und Bildstabilisation.

Speicherkarte: SD, SDHC, SDXC

Interner Speicher: 95,0 MB

Schnittstellen: HDMI Mini, NTSC mit Audio, PAL, USB 2.0

Im Koffer enthalten: 8 Kameras, 8 Ladegeräte, 4 Mini-Stativ, 4 SD-Kartenleser



Camcorder SONY HXR-MC2000E

Geräte-Nr.: 0076

Digitale Filmkamera mit 64 GB internem Speicher (ausreichend für 16 Std. Videoaufnahmen in SD oder 6 Std. in HD), 12 x optischer Zoom, Display 2,7 Zoll, optischer Bildstabilisator CMOS, Anschlüsse: USB, HDMI, AV, Component, Remote, Mikrophon, Kopfhörer

Lieferumfang: 1 Camcorder, 1 Netzteil mit Kabel, 1 USB Kabel, 1 Mikrophonkabelverlängerung, 1 Mikrophonklemme, 2 Akkus, 1 Siemensstern, 1 Regieklappe, 1 Bedienungsanleitung

Greenscreen-Hintergrundsystem Proxistar incl. Studieleuchten

Geräte-Nr.: 0315



Das Greenscreen Hintergrundsystem eignet sich für Foto- und Videoaufnahmen. Die spezielle Farbgebung ist ideal für Aufnahmen, bei denen Gegenstände oder Personen freigestellt werden sollen. Mit dem Chroma Key Verfahren können diese dann vor einen beliebigen Hintergrund gesetzt werden. Dazu wird die Person oder das Objekt vor dem Hintergrund abgelichtet, der einen bestimmten Chroma-Wert (Farbton) aufweist. Der Chroma-Wert wird dann durch den gewünschten Hintergrund ersetzt. Dieses System beinhaltet ein portables Teleskop Hintergrundgestell, Hintergrundstoff Grün 3 x 6 m und zwei Studieleuchten. Das Teleskopgestell besteht aus zwei Stativen ausziehbar von 1000 mm bis 2560 mm Höhe und einer Teleskopstange, die auf jede Größe von 1200 mm bis 3070 mm Breite auseinandergezogen werden kann.

TRICKBOXX

Geräte-Nr.: 0300



Die TRICKBOXX ist eine Holzkiste. Sie ist etwa 1200 mm lang, 1000 mm hoch und 500 mm tief. An der TRICKBOXX kann eine Web-Cam fest angebracht werden. Lampen zum ordentlichen Ausleuchten der Arbeitsfläche sind in der TRICKBOXX montiert. Die Kiste kann zerlegt und in einer Tasche verstaut werden und kann in einem PKW transportiert werden.

Die Kiste eignet sich für folgende Trickfilme: Zeichentrick, Legetrick, aber auch Trickfilme mit Lego-, Playmo-, oder Knetfiguren.

Wichtig: passende Webcam (0209 Logitech C615) bitte extra ausleihen.

Ein Computer mit Trickfilmsoftware muss gegebenenfalls separat entliehen werden.

Webcam Logitech C615

Geräte-Nr.: 0209



Full HD-Videoaufnahmen in 1080p-Auflösung (bis zu 1.920 x 1.080 Pixel), Fotos mit bis zu 8 Megapixeln.

Webcam speziell für die Trickboxx mit Halter und Software.

Webcam Logitech (2 Megapixel)

Geräte-Nr.: 0206



2 Megapixel-Sensor, High Definition Video, 720p-Breitbildmodus, integriertes Mikrophon, Universalhalterung für Notebooks, LCD- und Röhrenmonitore



ATEM Television Studio (Videomischer)

Geräte-Nr.: 0316

Live-Produktionsmischer, eignet sich für Live-Produktionen, Schulnachrichtensendungen, Fernsehserien oder Webshows. Kameras, Spielekonsolen oder Computer können angeschlossen werden und deren Video- und Audiosignal gemischt werden.



Manfrotto Stativ Digi Mini 718B

Geräte-Nr.: 0230

Dreibeinstativ, max. Belastbarkeit 2,5 kg, max. Arbeitshöhe 1660 mm, min. Arbeitshöhe: 470 mm, Rotation 360°, Neigung vor/zurück -80° bis +150°, Neigung seitlich 0° bis +90°
Geeignet für Fotokameras und Camcorder



Manfrotto Stativ mit Videokopf

Geräte-Nr.: 0231

Manfrotto Stativ 055 XPROB Stativ Pro
Video-Kopf Manfrotto 701 HDV Mini Fluid 501 PL
Universelles Kamerastativ aus Aluminium mit Montageplatte (3/8 Zoll und Sicherungsschrauben) und Videokopf, max. Belastbarkeit 4 kg, maximal nutzbare Auszugshöhe: 1785 mm, minimal nutzbare Auszugshöhe: 100 mm
Geeignet für Camcorder



Studiobleuchten Dörr QL-500 incl. Stativ

Geräte-Nr.: 0255

Quarz-Dauerlicht mit Leistungseinstellung in 2 Stufen, ideal für Videoaufnahmen und Fotografie. Leistung: 500 Watt.
Farbtemperatur: 3200K, Helligkeit: 13500 Lumen
Wird mit passendem Stativ verliehen.



LED-Videoleuchte Dörr 170XTRA

Geräte-Nr.: 0254

LED Videoleuchte geeignet für Foto- und Videokameras. Sie bietet ein gleichmäßiges Dauerlicht mit 170 ultrahellen LEDs. Lichtintensität: ca. 1200 Lux / 1 m bei voller Leistung Leistung dimmbar von 10 – 100 % Farbtemperatur: 5.400 K (Tageslicht) Auf dem Kamera-Blitzschuh aufsteckbar.



Mikrofonangeln

Geräte-Nr.: 0312

3-fach ausziehbares Alu-Rohrkombination (max. 2,40 m), eloxiert. Handgriff mit rutschfester, beflockter Oberfläche und Tragetasche.



Faltreflektor

Geräte-Nr.: 0314

Der Diffusor ist auf einem runden biegsamen Rahmen gespannt, durch das Aufziehen der Wendehülle erhält man entweder silber, schwarz, gold oder weiß als Reflektionsflächen. Die fünfte Möglichkeit ist der Rahmen mit dem Diffusor, der für weiches Licht sorgt. Das Set ist in einer 400 mm großen Tasche verpackt.

iPads + Zubehör



iPad-Koffer mit 16 iPad Air 2

Geräte-Nr.: 0217

Auf den iPads sind neben einzelnen Lern-Apps auch Film- und Trickfilm-Apps installiert. Sie sind so eingerichtet, dass Schülerinnen und Schüler sofort damit arbeiten, aber wenig verstellen können.

Lediglich der wLan-Zugang muss noch eingerichtet werden. Auf Wunsch können ggfls. weitere Apps installiert werden. Im Koffer zudem enthalten: Apple-TV, Fernbedienung für Apple-TV, HDMI-Kabel.

(Bitte bei Bedarf Tablethalterung, Stativ und ggfls. Kabel-Fernauslöser separat mitbestellen!)



iPad

Geräte-Nr.: 0219

Auf dem iPad sind neben einzelnen Lern-Apps auch Film- und Trickfilm-Apps installiert. Das iPad ist so eingerichtet, dass Schülerinnen und Schüler sofort damit arbeiten, aber wenig verstellen können.

Lediglich der wLan-Zugang muss noch eingerichtet werden. Auf Wunsch können ggfls. weitere Apps installiert werden.



Universal-Tablethalterung

Geräte-Nr.: 0200

Die Tablethalterung kann auf ein Stativ geschraubt und so das iPad als Kamera sowohl bei Foto-, als auch bei Video oder Trickfilmprojekten genutzt werden.

(Bitte Stativ und ggfls. Kabel-Fernauslöser separat mitbestellen!)



Belkin Tablet Stage

Geräte-Nr.: 0228

Mit dem Belkin Tablet Stage kann das iPad als Dokumentenkamera oder als Trickfilmstativ genutzt werden. (Bitte ggfls. Kabel-Fernauslöser separat mitbestellen!)



Kabel-Fernauslöser für iPad

Geräte-Nr.: 0302

Die Kabel-Fernauslöser werden in den Kopfhöreranschluss des iPads gesteckt und ermöglichen eine ruckelfreie Foto- oder Trickfilmarbeit.



Digitales Handmikrofon Sennheiser

Geräte-Nr.: 0147

Handmikrofon mit 2 m Lightning-Kabel und 2 m USB-Kabel
Audio-Übertragungsbereich (Mikrofon): 40 – 16,000Hz



Mikrofonverstärker iRigPre

Geräte-Nr.: 0233

Mikrofonverstärker zum Anschluss von XLR-Mikrofonen an Smartphones oder Tablets über den Kopfhöreranschluss.

Präsentationstechnik



Videogroßbildprojektor Epson mit DVD-Player

Geräte-Nr.: 0034

Daten- und Videoprojektor mit integriertem DVD/CD-Player. WXGA-Auflösung (1366 x 768 Pixel), 16:10, 2500 ANSI Lumen, 4,3 kg. 2 x 10W Lautsprecher integriert, VGA-, HDMI-, USB- und FBAS-Anschluss. SD-Card Slot für die Präsentation von Bildern oder Filmen direkt von der SD-Karte, Fernbedienung



Videogroßbildprojektor Epson-EB-1945W

Geräte-Nr.: 0033

Daten- und Videoprojektor, Auflösung: WXGA (1280 x 800), 16:10, 4200 Ansi-Lumen, 3,9 kg, 10 W Lautsprecher integriert, VGA-Anschluss, HDMI in, 2 x D-sub 15 pin in 1 x out, Cinch Video in, Cinch Stereo in, USB Typ B, A, RS232C, RJ45 in, Fernbedienung



Leinwand Medium Movielux Mobil (1,96 x 1,96 m)

Geräte-Nr.: 0015

Schnelles Auf- und Abbauen, sofort einsatzbereit durch rückseitige Scherengelenke, in einem definierten Bereich stufenlos höhenverstellbar, Gehäuse aus Aluminium mit drei Transportgriffen und vier Laufrollen, Seitenverhältnis 1:1



Leinwand MovieLux Compact (1,20 x 0,90 m)

Geräte-Nr.: 0017

Projektionsfläche in einem definierten Bereich stufenlos höhenverstellbar, Aufhängebügel zum Schrägstellen der Leinwand, kein Raumverlust durch ausladende Stativfüße, Seitenverhältnis 4:3, Gewicht: 8,5 kg



Leinwand celexon Mobil Professional (1,60 x 1,20 m)
Geräte-Nr.: 0018

Projektionsfläche in einem definierten Bereich stufenlos höhenverstellbar, Aufhängebügel zum Schrägstellen der Leinwand, kein Raumverlust durch ausladende Stativfüße, Seitenverhältnis 4:3, Gewicht: ca. 18 kg
Abbildung ähnlich



Leinwand MW Plana Fold II (3,05 x 2,29m)
Geräte-Nr.: 0012 und 0016

Bildwandfläche: Mattweiße Spezialfolie, Bildwandtechnik: Aluminiumrahmen mit 4 Scherengelenken, Befestigung der Bildwandfläche mit Druckknöpfen am Rahmen, Seitenverhältnis 4:3



Leinwand Plana Durabla/Blankora (3 x 2,50 m)
Geräte-Nr.: 0013

Bildwandfläche: Mattweiße Spezialfolie, Bildwandtechnik: Steckrahmen aus Aluminium, Befestigung der Bildwandfläche mit Befestigungsschlaufen am Rahmen, Seitenverhältnis 4:3



Stativ-Leinwand Demostativ (1,80 x 1,80 m)
Geräte-Nr.: 0014

Quadratische Bildwand, ideal geeignet für Dia-Projektion im Hoch - und Querformat, Seitenverhältnis 1:1, Gewicht: 18 kg



Leinwand Cinelux Mobil 2 (1,60 x 1,20 m)

Geräte-Nr.: 0020

Schnelles Auf- und Abbauen, sofort einsatzbereit durch rückseitige Scherengelenke, in einem definierten Bereich stufenlos höhenverstellbar, Gehäuse aus Aluminium mit drei Transportgriffen und vier Laufrollen, kein Raumverlust durch ausladende Stativfüße, Seitenverhältnis 4:3



Leinwand Cinelux Compact Mono (1,60 x 1,20 m)

Geräte-Nr.: 0024

Projektionsfläche in einem definierten Bereich stufenlos höhenverstellbar, Aufhängebügel zum Schrägstellen der Leinwand, kein Raumverlust durch ausladende Stativfüße, Seitenverhältnis 4:3, Gewicht: ca. 11,5 kg



LCD-TV-Gerät Panasonic TX-L 47 ETN 53

Geräte-Nr.: 0170

FullHD LCD-Fernsehgerät, 1170 mm Bilddiagonale, Anschlüsse: Common Interface, AV (in), Digital-Optisch (OUT), Audio, Kopfhörer, Scart, VGA, 3 x USB, Netzwerkschnittstelle, WLAN, Speicherkartenleser, 17 kg



Visualizer Elmo

Geräte-Nr.: 0224

Digitaler Arbeitsprojektor, ideal für Versuchsaufbauten, geeignet für Mikroskop-Ansicht, kann einen maximalen Bereich von 331 x 417 mm wiedergeben, 5,2-facher optischer Zoom, 8-fache digitale Vergrößerung, 1,39 Mega-Pixel, Video- und VGA-Ausgang, VGA-, Kamera- und PC-Eingänge, SD/ SDHC-Speicherkarte, Gewicht ca. 2,9 kg



Monitor-Splitterbox inkl. Netzteil

Geräte-Nr.: 0226

Da die meisten PCs nur einen Monitorausgang haben wird eine Splitterbox benötigt sobald zu dem Monitor auch ein Beamer angeschlossen werden soll. Die Splitterbox verteilt das PC-Signal parallel zum Beamer und zum Monitor (bzw. weiteren Wiedergabemedien). Sinnvoll bei fest installierten Beamern, die an einen Desktop-Computer angeschlossen werden (nicht notwendig bei Laptop/Notebook).



DVD Player Panasonic DVD-RV 32 EG

Geräte-Nr.: 0063

Geräte zur Wiedergabe von Video-DVDs, Audio-DVDs und Audio-CDs.

Diverse Fabrikate, die Abbildung ist symbolisch.

Beschallungsanlagen



Mischpult mit Denon Dn-D4500-Doppel-CD-Player

Geräte-Nr.: 0137

MP3-, CD-, CD-R-, CD-RW-Wiedergabe, ID3 Tag Anzeige, CD-Memo-Funktion mit 1 000 Speicherplätzen (z.B. für Cue-Punkt, Pitch-Wert), 2 x 10 s Anti-Shock, Master Tempo, Auto BPM Counter, Loop-Funktion, Plattenteller-Brake-Funktion, Hot Start/Stutter, MP3 Dateiauswahl (alphabetische Reihenfolge), Cue Stutter, auch für MP3, Relay-Funktion mit beiden Laufwerken (inklusive Anwahl von Übergangszeiten), Digitalausgang
Besonders geeignet zur Musikwiedergabe.



Mischpult Citronic mit Gemini-Doppel-CD-Player

Geräte-Nr.: 0127

12 - Input Mischer mit 4 Stereo-Eingängen, 3 Mikrofon - Eingänge (schaltbar zwischen Cinch - / CD - / MP3 - Leitung), 3 - Band-EQ an allen Stereo-Kanälen

Gemini-Doppel-CD-Player

Professioneller Doppel-CD-Player - Seamless-Loop Funktion, automatisches CD Einmesssystem mit Laserjustierung, Antischock Pufferspeicherung, Digitalausgang, Sofortstart < 0,02 Sekunden

Besonders geeignet zur Musikwiedergabe.



Mischpult Soundcraft M8

Geräte-Nr.: 0122

8 Monokanäle, 4 vollwertige Stereokanäle, 4 Stereo Returns, 3-Band EQ mit durchstimmbaren Mitten & Trittschallfilter, Insert & Direktausgang (pre/post) in jedem Kanal, 4 Aux Sends, L/R und Mono Ausgang, Signal- und Peak-LED für jeden Kanal, 48 V Phantomspeisung, PFL/AFL, 2 Track Playback Input, 100 mm Fader, S/PDIF Ausgang (24 bit)
Besonders geeignet für Musik- und Sprachübertragungsanlagen.



Mischpult JBL EON Music Mix 10

Geräte-Nr.: 0119

10-Kanal-Stereo-Mischer

Besonders geeignet für Musik- und Sprachübertragungsanlagen.



Kassettenrecorder Philips mit CD-Player

Geräte-Nr.: 0082

Kassettengerät, CD-Player, Verstärker und Lautsprecher in einem Gehäuse mit seitlichen Griffmulden, 40 Watt Monoverstärker mit 2 - Wege-Lautsprechersystem, Bässe und Höhen können separat eingestellt werden, Eingänge für 2 Mikrofone und Gitarre, Line In/Out, Kopfhörer (6.3 mm-Klinkenbuchsen), Karaokefunktion, Maße: 320 x 550 x 280 mm (B x H x T), Gewicht 8,5 kg
Besonders geeignet zur Musikwiedergabe.



Mischer Klein & Hummel V 5/N

Geräte-Nr.: 0118

Ausgangsstufen vergleichbar mit den Endstufen der Mischverstärker E 60/N und E 120/N, Auftrennen des Signalweges durch die Drahtbrücke an beiden Trennbuchsen möglich, NF-Pegel beträgt wie bei E 60/N und E 120/N ca. 0,775 Volt
Besonders geeignet für Sprachübertragungen.



Mischverstärker Klein & Hummel E 120/N

Geräte-Nr.: 0115

120 Watt/Sinus 160 Watt/Musik.
Hi-Fi-Mono-Mischverstärker mit 5 stufenlos mischbaren Eingängen, Ausgang umschaltbar 50/70/100 Volt und 4 Ohm, Spezialeingang für Stereo-Tonträger, Aussteuerungs-Anzeige mit LED-Reihe, Frequenzgang 20 Hz - 20 kHz, Auto. Abschaltung bei Übertemperatur, Maße: 483 x 133 x 27 mm (B x H x T), Gewicht: 11,1 kg
Besonders geeignet für Sprachübertragungen.



Endstufenrack Klein & Hummel Ak 205

Geräte-Nr.: 0117

Sinus-Dauertonleistung 200 W, Frequenzgang 50 Hz – 20 kHz +0/ -3 dB, Klirrfaktor < 0,5% / 1kHz, Tiefenfilter 200 Hz, 6dB/Okt., Ausgänge: 50 Volt 12,5 Ohm » 70 Volt 24,5 Ohm » 100 Volt 50 Ohm, Gewicht: 10,6 kg
Besonders geeignet für Sprachübertragungen.



Endverstärker Klein & Hummel A 120 N

Geräte-Nr.: 0116

NF-Verstärkung, 120 W Ausgangsleistung, 160 Watt Musikleistung, 120 Watt Sinusleistung, Maße: 443 x 155 x 280 mm (B x H x T), Gewicht: 15 kg
Besonders geeignet für Sprachübertragungen.



Verstärker Grundig V 3 inklusive Boxen

Geräte-Nr.: 0120

Musikleistung: 2 x 200 W, Leistungsaufnahme: 450 W, Maße: 435 x 125 x 300 mm (B x H x T), Signalrauschabstand: > 103 dB, Sinusleistung: 4 Ohm: 2 x 120 W (0,7% Klirrfaktor, f = 1 kHz)
Besonders geeignet für Filmpräsentationen.



Aktiv-/Akkubox LD-Systems ROADMAN

Geräte-Nr.: 0317

Mobile Beschallungslösung mit integriertem Akku. Das System eignet sich für Konferenzen oder Präsentationen. Zur Ausstattung gehört ein CD/MP3/USB/SD Player sowie ein drahtloses Handmikrofon.



Tragbare Aktiv-/Akkubox MONACOR TXA-110

Geräte-Nr. 0319

Transportables Verstärkersystem mit integriertem Akku, spritzwassergeschützt und damit auch für den Outdoor-Einsatz geeignet, incl. drahtlosem Mikrofon.



Aktivboxen LD-Systems

Geräte-Nr.: 0123

Für Live-Einsätze sowohl als Fullrange-Lösung als auch in Kombination mit einem Subwoofer konzipiert, Frequenzbereich 75 Hz – 16 kHz, Leistung von 140 W + 40 W RMS, Mikrofon-Eingang: XLR + Jack 6,3 mm Klinke, XLR + RCA Cinch, XLR + Jack 6,3 mm Klinke Ausgänge und Eingänge, Schalldruckpegel von 115 dB, Maße: 360 x 500 x 270 mm (B x H x T)



Aktivbox QSC K 8

Geräte-Nr.: 0138

2-Wege Fullrange-Lautsprecher, 8" Tieftöner mit 4" Schwingspule, 1" Hochtontreiber mit 1,75" Schwingspule, 100 Watt Class D, Frequenzbereich (-3dB): 61 Hz - 20 kHz, Max. SPL: 127 dB, separat regelbarer Mic/Line-Eingang, zusätzlicher Linepegel-Eingang, Cinch-Anschluss, Durschleif- und Summenausgänge, Anschluss für einen fernregelbaren Lautstärkereglere, Gewicht: 12,2 kg



Große Aktivboxen JBL EON 15 G 2

Geräte-Nr.: 0124

400 Watt Fullrange-Aktivlautsprecher, integrierter 3-Kanal-Mixer, 15-Zoll-Differential Drive-Neodym-Woofer, Anschlüsse: 1 x Mic/Line: XLR umschaltbar, 2 x Line: 6,3 mm Klinke, Line Out: XLR
Ideal geeignet zur Sprachwiedergabe, Verstärkung elektronischer Instrumente oder Musikveranstaltungen.



Große Aktivboxen JBL EON 515

Geräte-Nr.: 0129

Aktivlautsprecher, Fullrange Box, Bestückung: 15" LF-/1" HF-Treiber, Abstrahlverhalten: 100° x 60°, Endstufenleistung: 350 + 100 Watt rms, Übertragungsbereich: 42 Hz bis 18 kHz (+/-3 dB), Schalldruck (max./1m): 129 dB, Besonderheit: digitaler Bi-Amp-Endstufe, Anschlüsse: 1x XLR Combo, 2 x Klinke, 1 x XLR out
Gewicht: 14.8 kg, aktiver Fullrange-Lautsprecher mit integriertem 3-Kanal-Mixer, 1" Hochtöner und 15" Differential Drive Neodym-Tieftöner
Ideal geeignet zur Sprachwiedergabe, Verstärkung elektronischer Instrumente oder Musikveranstaltungen.



Lautsprecher Klein & Hummel RW 120 W

Geräte-Nr.: 0130

Frequenzbereich 85 Hz – 17 kHz, Grenzbelastbarkeit 300 W, Schalldruck (cont/peak) 117/121 dB/SPL, Impedanz 8 Ohm, Frequenzweiche 12 dB/Okt. mit Entzerrung, Maße: 270 x 447 x 294 mm (H x B x T), Gewicht: 13,5 kg/Lautsprecher
Geeignet für Sprachübertragungen, insbesondere Großveranstaltungen.



Lautsprecher PA-Box 12/12 Electro-Voice SX-100

Geräte-Nr.: 0112

2-Wege Passiv-Boxen, 8 Ohm, 200 Watt
Passend zu ELA-Anlage Geräte-Nr.: 0111



Lautsprecher-Stativ

Geräte-Nr.: 0150

Höhe von 1.320 bis 2.020 mm, Belastbarkeit 40 kg,
Höhenverstellung mit Klemmschraube und Druckknopfsystem



Leuchten-/Boxenstativ K & M mit Kurbel

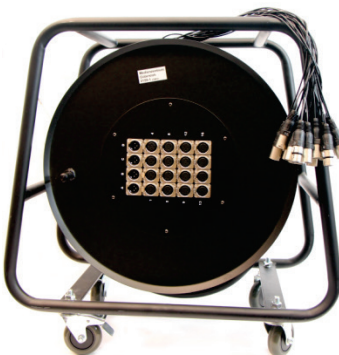
Geräte-Nr.: 0251

TV-Zapfen Aufnahme, Tragkraft 30 kg, Höhenverstellbar von 1.840 bis 3.050 mm



Lautsprecher-Kabeltrommel 50 m

Geräte-Nr.: 0162



Multicore Kabeltrommel

Geräte-Nr.: 0159

Kabeltrommel, 50m, mit 16 XLR-Eingängen und 4 XLR-Ausgängen zur Verbindung von Mischpult, Mikrofonen, weiteren Audioeingängen und Aktivboxen

Beleuchtung



Grundlicht inkl. Lichtsteuerung Pulsar Zero-4001

Geräte-Nr.: 0253

Lichtanlage mit 2 x 4 Scheinwerfern.

Lichtsteuerung geeignet für alle Lampentypen mit Niederspannung, Neonlichter etc., 4 komplett dimmbare 5 A Kanäle (max. Leistung 15 A), kann an jeder normalen Steckdose angeschlossen werden.

LED Flood Panel 150

Geräte-Nr.: 0257



Stairville LED Flood Panel 150 40° Das LED Flood Panel 150 ist ein sehr platzsparender LED Fluter mit 150 Ø 10 mm LEDs. Das Panel ist über DMX steuerbar (siehe DMX Operator), lässt sich ebenso im Stand-Alone Modus betreiben. Durch den Multifunktionsbügel lässt sich das Panel sowohl hängend montieren oder auch am Boden aufstellen. Technische Daten: Abstrahlwinkel: 40°

DMX Ein- und Ausgang: 3 pol. XLR

Ansteuerung: Display zum Einstellen der Funktionen und der DMX Adresse, DMX Modus, Master/Slave Modus, Auto Run Modus, Sound-to-Light Modus

Maße: 260 x 68 x 210 mm (H x T x B)

Gewicht: 1,8 kg

Wichtig: Bei Bedarf passende Lichtsteuerung (0256 Lichtsteuerung Eurolite) extra ausleihen.

Lichtsteuerung Eurolite DMX Operator 192

Geräte-Nr.: 0256



Anzahl Steuerkanäle:192, Musiksteuerung über eingebautes Mikrofon, DMX512-Ausgang: 3-polige XLR-Einbaukupplung, freie Programme: 6 x 240 Szenen

Maße: 483 x 132 x 80 mm (L x B x H):

Gewicht:2,5 kg

Wichtig: Dazu passende Lichtenanlage (0257 LED Flood Panel 150) bitte extra ausleihen.



Leuchten-/Boxenstativ K & M mit Kurbel

Geräte-Nr.: 0251

TV-Zapfen Aufnahme, Tragkraft 30 kg, Höhenverstellbar von
1.840mm bis 3.050 mm

Audiogeräte



Digital-Recorder ZOOM – H2n

Geräte-Nr.: 0182

Ideal geeignet für Interviews, Podcasts, Live-Mitschnitte und Außenaufnahmen. Sehr kompakt, handlich und flexibel durch Batteriebetrieb. Nimmt ganze Konzerte mit den eingebauten Elektret-Kondensator-Mikrofonen auf SD-Cards im WAV- oder MP3-Format auf und ist auch als USB-Mikrofon am Computer verwendbar. Bietet gleichzeitig Sourround-Aufnahmen mit den 4 eingebauten Mikrofonen.



Digital-Recorder ZOOM – H2

Geräte-Nr.: 0181

Ideal geeignet für Interviews, Podcasts, Live-Mitschnitte und Außenaufnahmen. Sehr kompakt, handlich und flexibel durch Batteriebetrieb. Nimmt ganze Konzerte mit den eingebauten Elektret-Kondensator-Mikrofonen auf SD-Cards im WAV- oder MP3-Format auf und ist auch als USB-Mikrofon am Computer verwendbar. Bietet gleichzeitig Sourround-Aufnahmen mit den 4 eingebauten Mikrofonen.



USB Studiomikrofon Samson Meteor Mic

Geräte-Nr.: 0185

Hochwertiges Studiomikrofon mit USB-Ausgang, so dass es direkt an einen PC angeschlossen werden kann. Die Installation einer Software ist nicht notwendig.



Audiokoffer mit 8 Easi-Speak

Geräte-Nr.: 0184

Enthält 8 Schülermikrofone. Das handliche Mikrofon nimmt Schülerstimmen, Lieder und Geräusche in guter Tonqualität, entweder als MP3- oder WAVE-Datei, auf. Anschließend können die Tonaufnahmen direkt per USB-Anschluss auf den Computer übertragen werden.

Im Koffer zudem enthalten: 16 Kopfhörer, 8 Y-Adapter für Kopfhörer 3,5 mm Klinke, 2 USB Kabel, 2 Ladegeräte



Easi-Speak

Geräte-Nr.: 0183

Das handliche Mikrofon nimmt Schülerstimmen, Lieder und Geräusche in guter Tonqualität, entweder als MP3- oder WAVE-Datei, auf. Anschließend können die Tonaufnahmen direkt per USB-Anschluss auf den Computer übertragen werden.

Im Lieferumfang enthalten: 1 Easi-Speak-Mikrofon, 1 USB-Kabel, 2 Kopfhörer, 1 Y-Adapter für Kopfhörer, CDs (2 Auditorix-CDs, 1 CD mit Software und Unterrichtsmaterialien)



Audiokoffer mit 8 Sony ICD-PX 240

Geräte-Nr.: 0186

Digitales Audio-Aufnahmegerät mit mp3-Aufzeichnung und -Wiedergabe, eingebauter 300-mW-Lautsprecher, 4-GB-Speicher reichen für über 1000 Stunden Audio-Aufzeichnung, incl. Kopfhöreranschluss, Anschlussmöglichkeit für ein externes Mikrofon und USB-Anschluss.

Im Koffer zudem enthalten: 4 USB-Kabel, 16 Akkus, 2 Akku-Ladegeräte, Software-CD Auditorix



Drahtlose Mikrofone Sennheiser ew100 (C-Band)

Geräte-Nr.: 0149

Breitband-FM, 8 Kanalbänke mit je 4 voreingestellten Kanälen, Schaltbandbreite: 36 MHz, Frequenzstabilität $<\pm 15$ ppm, NF-Übertragungsbereich: 40 - 18.000 Hz, Betriebszeit mit Batterien: > 8 h

Das Mikrophon nutzt einen für den Kreis Gütersloh genehmigten Frequenzbereich.



Headset Sennheiser ew 152 G3 (C-Band)

Geräte-Nr.: 0146

Audio-Übertragungsbereich (Mikrofon): 80 - 18000 Hz, Scan-Funktion zum Finden freier Empfangskanäle, bedienungsfreundliche Menüsteuerung über hinterleuchtetes Graphik-Display, Batteriestatus-Anzeige, wird auch am Empfänger angezeigt.

Das Mikrophon nutzt einen für den Kreis Gütersloh genehmigten Frequenzbereich.



Kabelgebundene Mikrofone Sennheiser e845 S

Geräte-Nr.: 0145

Gesangsmikrofon, Wandlerprinzip: Dynamisch, Richtcharakteristik: Superniere, Frequenzgang: 40 - 16.000 Hz, Impedanz (ZoK): 1.000 Ohm, Anschlussstecker: XLR, Gewicht: 330 g



Kabelgebundene Mikrofone Sennheiser MD 422

Geräte-Nr.: 0140

Dynamisches Richtmikrofon mit Nierencharakteristik, gute Rückkopplungs- und Körperschalldämpfung, transparente Klangwiedergabe, ausgeprägte Richtcharakteristik mit weitem Öffnungswinkel, 5 stufiger Basseinsteller, Audio-Übertragungsbereich 30 – 17.000 Hz, elektrische Impedanz: 200 Ohm, Maße: 202 x 46 x 43 mm (L x B x H), Gewicht: ca. 390 g



Kabelgebundene Mikrofone Sennheiser MD 431

Geräte-Nr.: 0141

Audio-Übertragungsbereich 40 – 18.000 Hz, dynamisches Wandlerprinzip, XLR-3 Anschlussstecker, Supernierencharakteristik, elektrische Impedanz: 250 Ohm, Maße: 200 x 49 x 49 mm (L x B x H), Gewicht: ca. 230 g



Kabelgebundene Mikrofone Sennheiser ME64

Geräte-Nr.: 0144

Das Mikrofon eignet sich für den Einsatz bei Reportagen, Interviews, Nachvertonungen und Beschallungsanlagen. Bestehend aus Schwinghalterung MZS6 und Mikrofon-Unterteil K6P, Nierencharakteristik, 40 - 20.000 Hz, Nennimpedanz 200 Ohm, 130 dB SPL max., Maße: 22,5 x 22,5 x 106 mm (B x H x L), integrierter Poppschutz.



Kabelgebundene Bühnenmikrofone

Geräte-Nr.: 0143

Speziell für Konzertflügel, Theater- und Opernbühnen, Konferenztische, Altäre und Rednerpulte entwickelt, Charakteristik: halbe Niere, Frequenzgang 20 - 20.000 Hz, Impedanz 100 Ohm, integrierter Pre-Amp mit XLR-Ausgangsbuchse, Maße: 126 x 105 x 26 mm (B x L x T), Gewicht: ca. 350 g



Mikrofon-Stative mit Schwenkarm

Geräte-Nr.: 0151

Gewindeanschluss 3/8", Höhe von 910 bis 1.600 mm



Mikrofonangeln

Geräte-Nr.: 0312

3-fach ausziehbare Alu-Rohrkombination (max. 2,40 m), eloxiert. Handgriff mit rutschfester, beflockter Oberfläche und Tragetasche.



Kopfhörer Sennheiser HD 201

Geräte-Nr.: 0311

Dynamisch, geschlossen, ohrumschließend, kraftvoller Stereosound, Frequenzbereich 21 – 18.000 Hz, Stecker: 3,5 mm Klinke, Nennimpedanz 24 Ohm, 3 m Kabellänge, Gewicht: 165 g

Sonstiges



GPS-Gerätekoffer (8 Garmin etrex 20 Geräte)

Geräte-Nr.: 0313

Der speziell für den Unterricht konzipierte Geocaching Koffer enthält acht GPS-Geräte, die Wegpunkte, Trackverlauf sowie die eigene Position anzeigen können. Die hochempfindlichen GPS-Empfänger navigieren auch in dichten Wäldern und Hochhausschluchten präzise. Zusätzlich ermöglichen die Geräte mit Farbdisplay und Kartendarstellung eine gute Orientierung und optimale Planungsmöglichkeiten. Auch für Schulwanderungen und Geografie-Projekte ist dieser Koffer bestens geeignet.

Im Koffer enthalten: 8 GPS-Geräte, 2 Ladegeräte, 16 Akkus



Lärmampel

Geräte-Nr.: 0310

Wird ein zuvor eingestellter Lärmpegel erreicht, schaltet die Ampel von Grün auf Gelb, wird ein noch höherer Pegel erreicht, schaltet sie auf Rot.

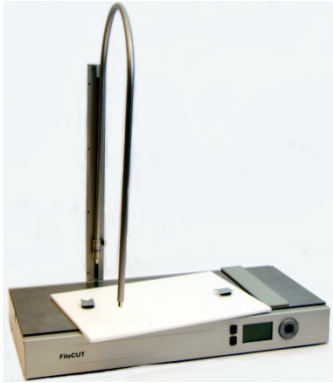
Anschluss 220 V mit Netzteil LED-Technik, auch Batteriebetrieb möglich, Maße: ca. 140 mm x 440 mm x 110 mm (B x H x T), Im Inneren der Ampel ist ein Mikrofon eingebaut.



3D-Drucker Ultimaker 2

Geräte-Nr.: 0301

Der 3D-Druck lässt sich auf verschiedene Art und Weise in den Unterricht integrieren, wie z.B. als technisches Gerät in den Technik oder Informatikunterricht. Aber er ist auch nutzbar als Experimentierwerkzeug, um anschauliche Modelle zu erstellen. Verleih incl. Verbrauchsmaterial



FiloCut

Geräte-Nr.: 0330

Das FiloCUT-System ist ein sehr einfach zu handhabendes CNC-Schmelzschneidesystem für Polystyrolschaum, das einen handlungsorientierten und kreativen Zugang zu vielen Themenbereichen der MINT-Fächer ermöglicht. Die Schneidemaschine kann dabei von Hand oder per Software gesteuert werden. Verleih incl. Verbrauchsmaterial



Pocket-Mikroskope – Koffer mit 18 Stück

Geräte-Nr.: 0323

Das Pocket Mikroskop ist sowohl für den Klassenraum als auch für den Unterricht im Freien geeignet. Objekte, wie zum Beispiel: Haut, Baumrinde, Insekten, Blätter, Sand und vieles mehr kann mit 120facher Vergrößerung beobachtet werden. Für scharfe Bilder sorgt das eingebaute, sehr helle LED-Licht.



Telefonkoffer TK-MP3

Geräte-Nr.: 0303

Der Koffer ist sowohl im Unterricht der Primarstufe (z. B. für das Üben eines Notrufes) als auch in der Sekundarstufe (z. B. für Bewerbungstrainings oder Sprachtrainings im Fremdsprachenunterricht etc.) einsetzbar. Er enthält einen integrierten MP3-Rekorder, einen eingebauten Lautsprecher und 2 drahtlose Funkmikrofone.



VR-Brille ARCHOS

Geräte-Nr.: 0232

VR-Brille mit integriertem Kopfhörer. Für die Nutzung der VR-Brille benötigen Sie ein Smartphone mit Gyroskop und Beschleunigungssensor. (Nicht im Verleih!) Empfohlene APPs, die Sie zur Nutzung der Brille auf Ihrem Smartphone installieren können: WDR 360 VR, ZDF VR, ARTE 360, Google street view, Google Expeditionen, Cardboard

LEGO Education WeDo 2.0

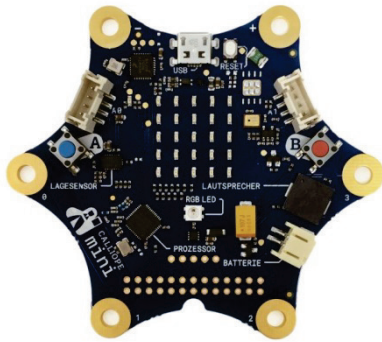
Verleih-Nr.: 7050190



WeDo 2.0 ist ein handlungsorientiertes Lernkonzept für den Sachunterricht in der Grundschule. Der Bausatz mit der dazugehörigen Software und dem Einführungsprojekt enthält Mittel, den Schülern die Bereiche Natur, Biologie, Technik, Informationstechnologie, Programmierung und Sozialwissenschaften näher zu bringen. Je zwei Schüler arbeiten an einem Bausatz, mit dem sie eigene Konstruktionen entwerfen, kreative Ideen modellieren und sich untereinander austauschen. Ein Link zur Software wird mit dem Bausatz geliefert. Die Hard- und Software wird Schritt für Schritt erklärt und zeigt deren Einsatz im Unterricht. Die Software stellt eine einfache und intuitive Programmierumgebung zur Verfügung.

Calliope mini

Verleih-Nr.: 75500039



Der Calliope mini ist ein kleines Board, mit dem jeder coden lernen kann. Das Board wurde entwickelt, um Schüler/innen ab der 3. Klasse einen einfachen Zugang zur digitalen Welt zu ermöglichen. So kann der Calliope leicht so programmiert werden, dass er z.B. den Namen der Schüler/innen in Leuchtschrift anzeigt, Töne abspielt, bei Dunkelheit automatisch das Licht einschaltet, die Temperatur misst oder als Alarmanlage fungiert. Auch die Programmierung von Spielen wie etwa einem Angelspiel, Reaktionsspiel oder der „Heiße Draht“ sind möglich. Vorkenntnisse sind nicht erforderlich. Weitere Informationen zum Calliope mini finden Sie unter: <https://calliope.cc/>



Netz-Kabeltrommel 25 m

Geräte-Nr.: 0166

Mit Sicherheitsthermoschalter

Abspieltechnik für ältere Medien



16 mm-Filmprojektor Bauer P8 TS

Geräte-Nr.: 0001

Licht- und Magnetton, Spulenkapazität: 600 m, Vorführgeschwindigkeit 24 Bilder pro Sekunde, Halogenlampe mit Kaltlichtspiegel, Hauptschalter für alle Filmлаuffunktionen, Vorwärtsprojektion mit Lampensparschaltung und Voll-Licht, Rückwärtsprojektion mit Lampensparschaltung, Schnellrückspulung außerhalb des Filmkanals, Einstellung der Bildscharfe mit Drehknopf, Zentrale Bildstrichverstellung mit Drehknopf, variable Höhenverstellung, interner Lautsprecher, Buchse für externen Lautsprecher, Lautstärkenregler, 2 separate Klangregler, Gewicht ca. 16 kg



8 mm-Filmprojektor Bauer T 502

Geräte-Nr.: 0027

Magnetton, Spulenkapazität 240 m, automatische Filmeinfädelung, Halogenlampe mit Kaltlichtspiegel, Lampenglühschaltung und Lampensparschaltung, höhenverstellbar, Projektion vorwärts und rückwärts 18 und 24 B/s, Stillstandsprojektion, Schnellrückspulung außerhalb des Filmkanals, Drehknopf für manuellen Filmtransport, Bild-Zählwerk (6 Bilder/ Ziffer), Interner Lautsprecher, Gewicht ca. 10,5 kg



Diaprojektor Leica P 255 IR

Geräte-Nr.: 0105

Gemeinschaftsmagazin für 36 Dias, Projektionsobjektive mit Brennweiten von 70 – 120 mm, im Projektor integrierte Kabelfernbedienung mit Lichtzeiger, Steckbuchse, 14 polig, für separate Kabelfernbedienung, ausklappbarer Tragegriff, höhenverstellbar, Gewicht ca. 4,2 kg



Diaprojektor Kodak Ektapro 320

Geräte-Nr.: 0109

Rundmagazine für 80 Dias, Dia-Direktwahl über IR-Fernbedienung, 8-Pol-Buchse für Zubehör, Höhenverstellung > 10°, Gewicht: ca. 9 kg



Arbeitsprojektor Liesegang 625

Geräte-Nr.: 0095

Projektion von A4-Transparenten im Hoch- und Querformat, Projektionsabstand 1600-4500 mm, Bildbreite 1200-3400 mm, Arbeitsfläche 285 x 285 mm, Besonders leiser Tangentiallüfter, 2.500 Lumen Lichtleistung, Gewicht 11 kg



Videorecorder Panasonic NV -FJ 631 EG

Geräte-Nr.: 0053

Geräte zur Wiedergabe von VHS-Videobändern.
Keine Aufnahmefunktion!
Diverse Fabrikate, die Abbildung ist symbolisch.



CD-Player Sony CDP-XE 370

Geräte-Nr.: 0067

Geräte zur Wiedergabe von Audio-CDs.
Diverse Fabrikate, die Abbildung ist symbolisch.



Kassettenrecorder Philips mit CD-Player

Geräte-Nr.: 0082

Kassettengerät, CD-Player, Verstärker und Lautsprecher in einem Gehäuse mit seitlichen Griffmulden, 40 Watt Monoverstärker mit 2 - Wege-Lautsprechersystem, Bässe und Höhen könne separat eingestellt werden, Eingänge für 2 Mikrofone und Gitarre, Line In/Out, Kopfhörer (6.3 mm-Klinkenbuchsen), Karaokefunktion, Maße: 320 x 550 x 280 mm (B x H x T), Gewicht 8,5 kg



Doppel-Kassettendeck

Geräte-Nr.: 0084

Stereo-Kassettendeck zum Wiedergeben, Aufnehmen und Überspielen, Umspulzeit ca. 110 Sek., Leistungsaufnahme: 21 W, Eingangsimpedanz: Line In 60 mV, Ausgangsimpedanz Line Out 30 mV, Maße: 430 x 136 x 290 mm (B x H x T), Gewicht: 4,8 kg



Tonbandgerät

Geräte-Nr.: 1008

4-Spur Spurlage, 18er Spulengröße, 3-Kopf-System, 3 Motoren, 3 Geschwindigkeiten 4,75/9,5+19 cm/s, VU-Aussteuerungsanzeigen, Mikrofon- und Kopfhöreranschlüsse

Verleihbedingungen

§ 1 Allgemeines

Das Medienzentrum Gütersloh verleiht AV-Geräte an alle schulischen und außerschulischen Bildungseinrichtungen, Vereine und Verbände im Kreis Gütersloh.

§ 2 Anmeldung

Der Entleiher beantragt schriftlich eine Kundennummer mit rechtsverbindlicher Unterschrift der Schule oder Einrichtung und erkennt damit die Nutzungsordnung an. Nach ordnungsgemäßer Beantragung der Kundennummer wird Selbstabholern kostenlos ein Benutzerausweis ausgestellt. Er berechtigt zur Geräteausleihe. Pro Schule oder Einrichtung können auf Wunsch auch mehrere Ausweise ausgestellt werden. Sie sind innerhalb des Kollegenkreises übertragbar. Der Verlust ist dem Medienzentrum Gütersloh unverzüglich mitzuteilen.

§ 3 Bestellung

Bestellungen sind für registrierte Kunden unter Angabe der Kundennummer möglich:

1. persönlich im Medienzentrum
2. schriftlich per Post, Fax oder E-Mail
3. telefonisch

Terminbestätigungen können auf ausdrücklichen Wunsch unter Vorbehalt pünktlicher Rückgabe durch den Vorentleiher erteilt werden. Der Entleiher wird benachrichtigt, wenn das bestellte Gerät nicht verfügbar ist. Eine Haftung für nicht rechtzeitigen Zugang trotz zugesagtem Termin wird nicht übernommen.

§ 4 Verwendung

Die Geräte dürfen nur von eingewiesenem Personal in Betrieb genommen werden. Bei unsachgemäßer Bedienung haftet der Entleiher für die dadurch entstandenen Schäden. Ein Weiterverleih an Dritte ist nicht gestattet.

§ 5 Anerkennung der Verleihbedingungen

Die Anerkennung der Verleihbedingungen erfolgt seitens der Schule/ Einrichtung durch die Anmeldung gemäß § 2 und seitens des Entleihers durch die Bestellung nach § 3.

§ 6 An- und Rücknahme

Die Geräte müssen persönlich abgeholt und zurückgegeben werden. Der Empfang wird schriftlich bestätigt.

§ 7 Leihfrist

Als Leihfristende ist der auf dem Verleihschein angegebene Rückgabetermin maßgebend. Eine Verlängerung der Leihfrist bedarf der vorherigen Zustimmung, die ggfls. telefonisch eingeholt werden kann. Ausgeliehene Geräte können aus besonderen Gründen jederzeit zurückgefordert werden. Die Liste der jeweils aktuell verfügbaren Geräte incl. Konditionen kann auf der Homepage des Medienzentrums Gütersloh eingesehen werden. Für verspätet zurückgegebene Geräte kann eine Vertragsstrafe erhoben werden.

§ 8 Haftung

Die Geräte werden vor der Abgabe und nach der Rücknahme geprüft. Sie befinden sich bei Abgabe an den Entleiher in technisch einwandfreiem Zustand. Bestehen daran Zweifel oder sind während des Transports Schäden oder Mängel aufgetreten, darf das Gerät nicht in Betrieb genommen werden. Das Gerät darf weder vom Entleiher selbst noch von einer beauftragten Fachwerkstatt überprüft oder repariert werden.

Der Entleiher haftet für den dem Medienzentrum Gütersloh entstandenen Schaden. Bei Manipulation oder Eingriffen in das Gerät hat der Entleiher für Beschädigungen und die dadurch erforderlichen technischen Serviceleistungen voll aufzukommen. Bei Totalbeschädigungen oder Verlust haftet der Entleiher in Höhe des Wiederbeschaffungswertes des Gerätes einschließlich des nicht mehr geeigneten Zubehörs. Bei auftretenden Störungen ist das Gerät auszuschalten und nicht wieder in Betrieb zu nehmen. Die Art der Störung ist dem Medienzentrum Gütersloh mitzuteilen.

§ 9 Rückgabe

Die Rückgabe hat in der erhaltenen Verpackung zu erfolgen. Die Bedienungsanleitung darf nicht beschrieben oder markiert werden. Sämtliches Zubehör ist beizufügen. Bei Beschädigungen jeglicher Art an den Geräten und dem Zubehör hat eine Mitteilung an das Medienzentrum Gütersloh zu erfolgen. Die Kosten werden dem Entleiher entsprechend der Regelung dieser Verleihbedingungen in Rechnung gestellt.

§ 10 Nichtbeachtung

Bei Nichtbeachtung der Verleihbedingungen kann der Entleiher vom Verleih ausgeschlossen werden.

§ 11 Erfüllungsort und Gerichtsstand

Erfüllungsort und Gerichtsstand ist Gütersloh.

Geräteverleih des Kreismedienzentrums - Gebührenordnung

Der Verleih von Geräten an Schulen und Kindertageseinrichtungen erfolgt ohne Gebührenberechnung.

Ein Verleih an Privatpersonen ist leider nicht möglich

Von Vereinen und weiteren Bildungseinrichtungen werden pro Verleihvorgang folgende Gebühren erhoben:

Gerät	Gebühr
Abspielgeräte (z. B. DVD-Player, Filmprojektor usw.)	5,00 €
Aktivbox	10,00 €
Audio-Aufnahmegerät	5,00 €
Audiokoffer mit 8 Easi-Speak	15,00 €
Beleuchtungsanlage	20,00 €
Beschallungsanlage klein	15,00 €
Beschallungsanlage mittel	25,00 €
Beschallungsanlage groß	50,00 €
Camcorder	15,00 €
Digital-Fotokamera	5,00 €
Drahtloses Mikrofon / Headset	10,00 €
Fotokoffer	20,00 €
GPS-Gerätekoffer	20,00 €
Greenscreen-Hintergrundsystem	20,00 €
iPad	10,00 €
iPad-Koffer mit 16 Geräten	80,00 €
Laptop für Videoschnitt / Laptop für Audioschnitt	15,00 €
Lärmampel	5,00 €
LED-Fluter / LED-Videoleuchte	2,50 €
Leinwand	10,00 €
Pocket-Mikroskope – Koffer mit 18 Stück	10,00 €
Rads-Box	10,00 €
Studialeuchte	5,00 €
TRICKBOXX incl. Webcam	20,00 €
Videoprojektor	15,00 €
Videoschnittplatz / -mischer	10,00 €
Visualizer / Arbeitsprojektor	5,00 €
VR-Brille	5,00 €
Weiteres Zubehör wie Stative, Kabeltrommeln, Mikrofonangeln, Kopfhörer etc.	in Verbindung mit einer Anlage kostenlos

Kontakt: Telefon 05241 - 85 1407
medienverleih@gt-net.de