

NSG Hühnermoor

Pflegemaßnahmen für Natur- und Klimaschutz



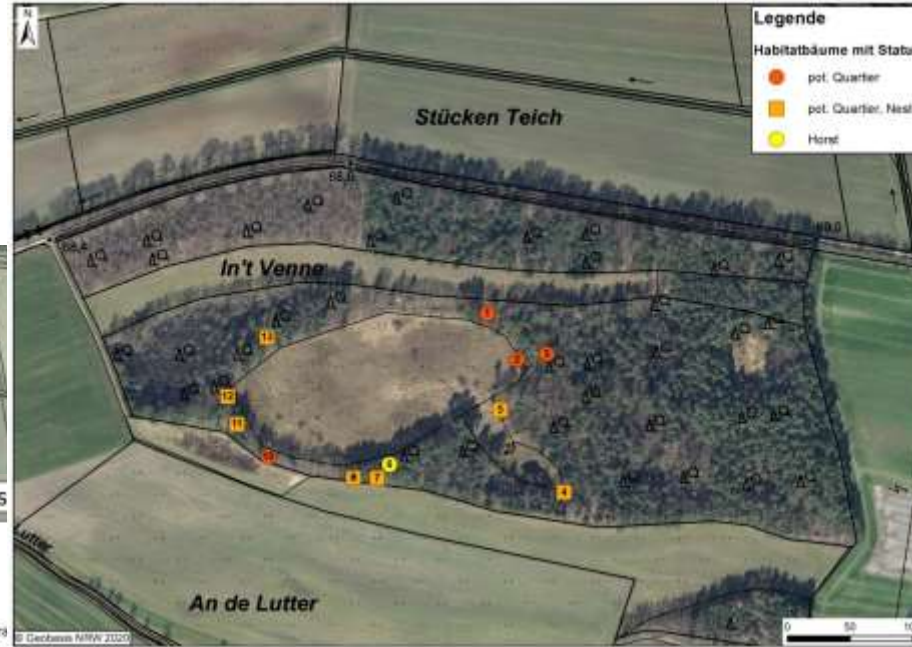
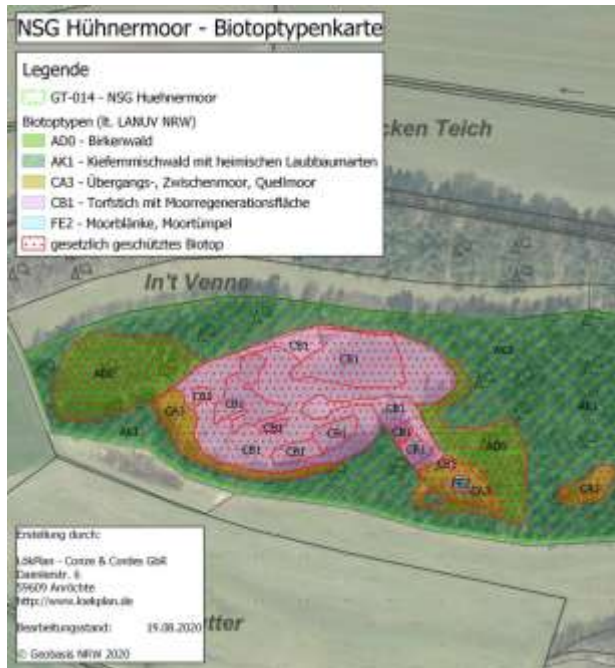
Allgemeine Informationen



- Einziges noch erhaltenes Hochmoor im Kreis Gütersloh
- Größe des NSGs: 8,6 ha
- Herausragende Bedeutung als Rückzugsraum für eine typische Moorvegetation
- Wird nur von Regenwasser gespeist
- Moore sind nasse, sehr nährstoffarme und extrem saure Standorte
- Moore speichern Biomasse in ihren Torfen und wirken so als Kohlenstoffsenke

Untersuchungen 2020

- Vegetation



28. Oktober 2020

hph

LÖKPLAN
Conze & Cordes GbR
Damenstr. 6, 33609 Anröchte
fon: 0 29 47 - 88 241
fax: 0 29 47 - 89 242

**Untersuchung des Regenerationspotentials
NSG Hühnermoor
Kreis Gütersloh
stratigraphie / Hydrologie / Vegetation**

traggeber:
Kreis Gütersloh
Abteilung Umwelt
33324 Gütersloh

Kreis Gütersloh
weltgewandt & bodenständig

hph

Untersuchungen 2020/21

- Hydrologie



Legende

- Untersuchungsgebiet
- Geländehöhe
- Grundwasserstand Sommer
- Grundwassermessstellen

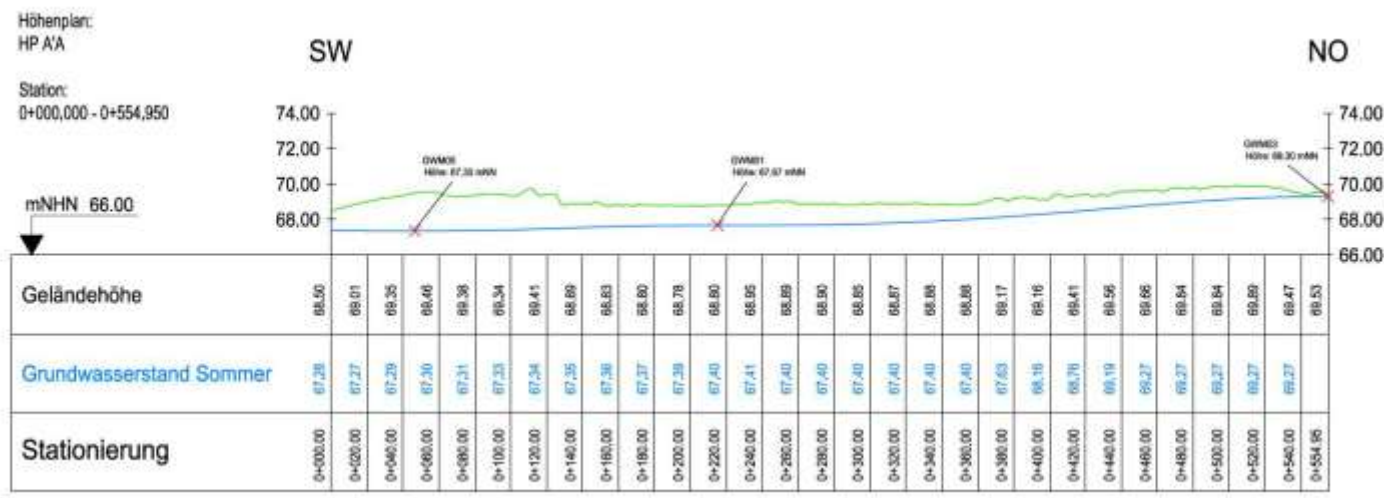
Hofer & Pautz GbR
 Ingenieurgesellschaft für Ökologie,
 Umweltschutz und Landschaftsplanung
 Bochenstraße 18, 42 341 Altesoerge, Tel.: 02505/937794-0, Fax: 02505/937794-24

Längsschnitt AA'

1:500
1:100

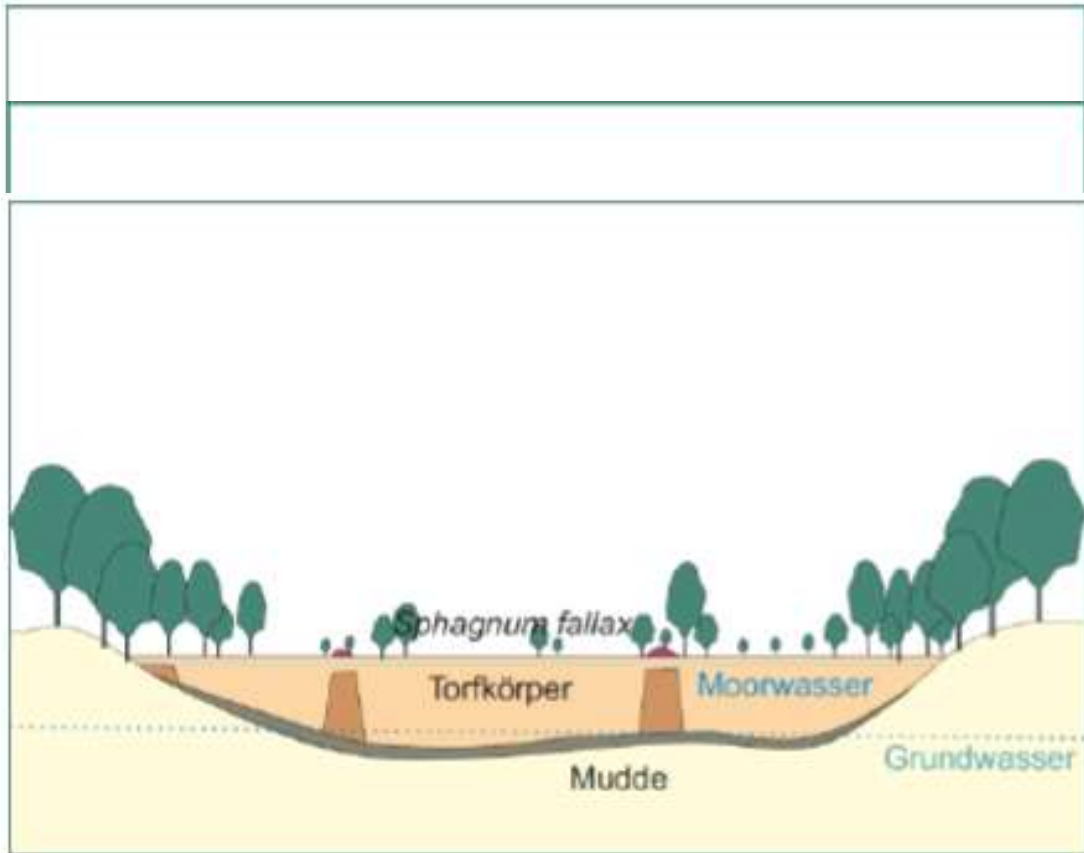
86 Blatt-Nr. 1

2.05.86		Bemerkungen
A	B	C
3.15-8		
1.34-7		
1.12-1		
1.33-2		
2.27-5		
3.29-4		
7.28-9		
8.29-9		
6.60-4		
3.20-13		
0.32-8		
2.34-8		
0.30-0		
0.72-12		
0.34-6		
1.25-6		
15.10-1		
3.35-12		



e Maßangaben in cm

Genese des Hühnermoors



Vor > 100 Jahren: wachsendes Hochmoor
Bis ca. 1925 Torfabbau bis auf die basale
Muddeschicht

Regeneration und Aufwuchs von knapp
einem Meter frischen Torfes

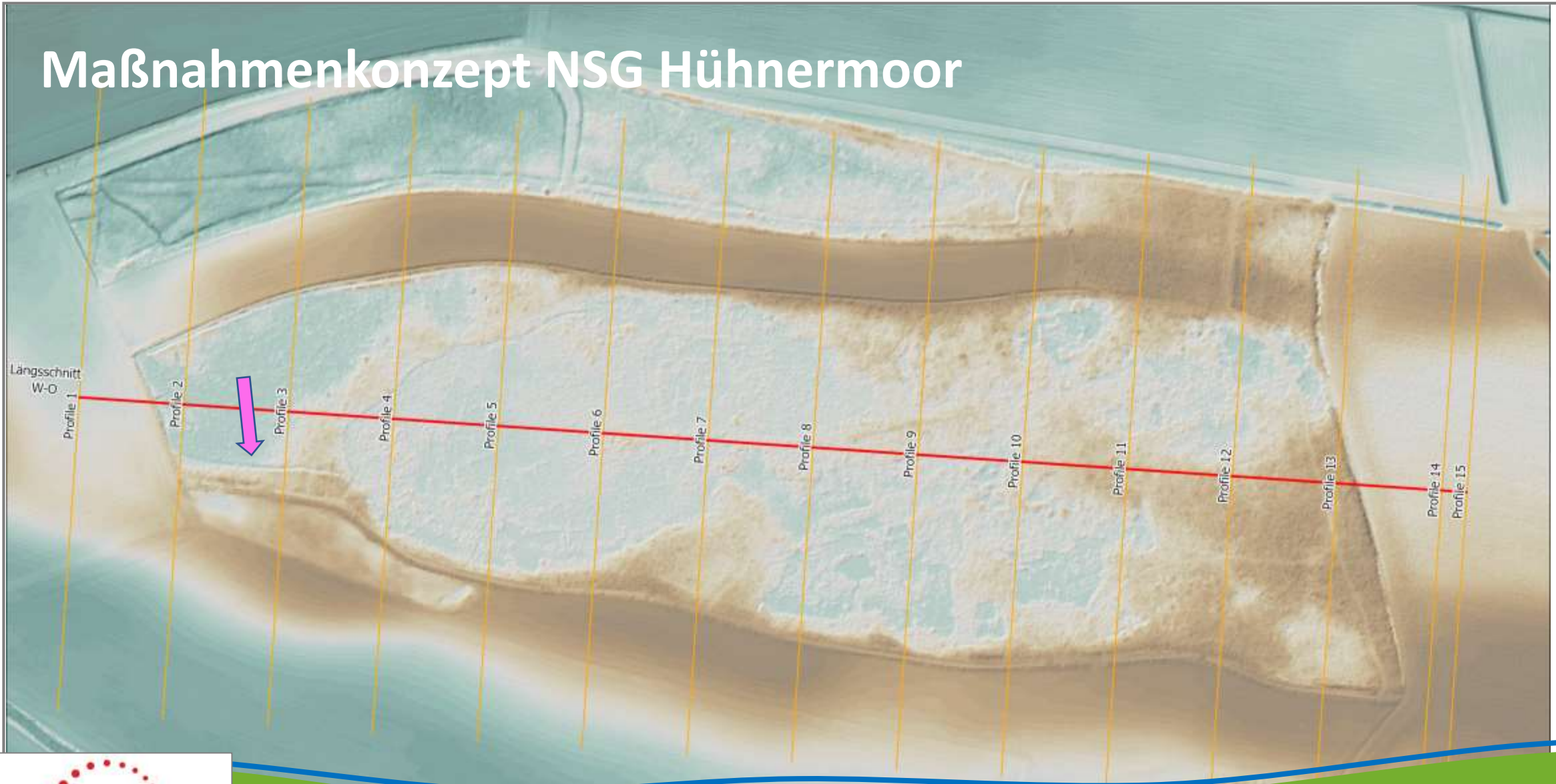
Pflegefall NSG Hühnermoor



Aufkommende Verbuschung muss in der Fläche ständig beseitigt werden.



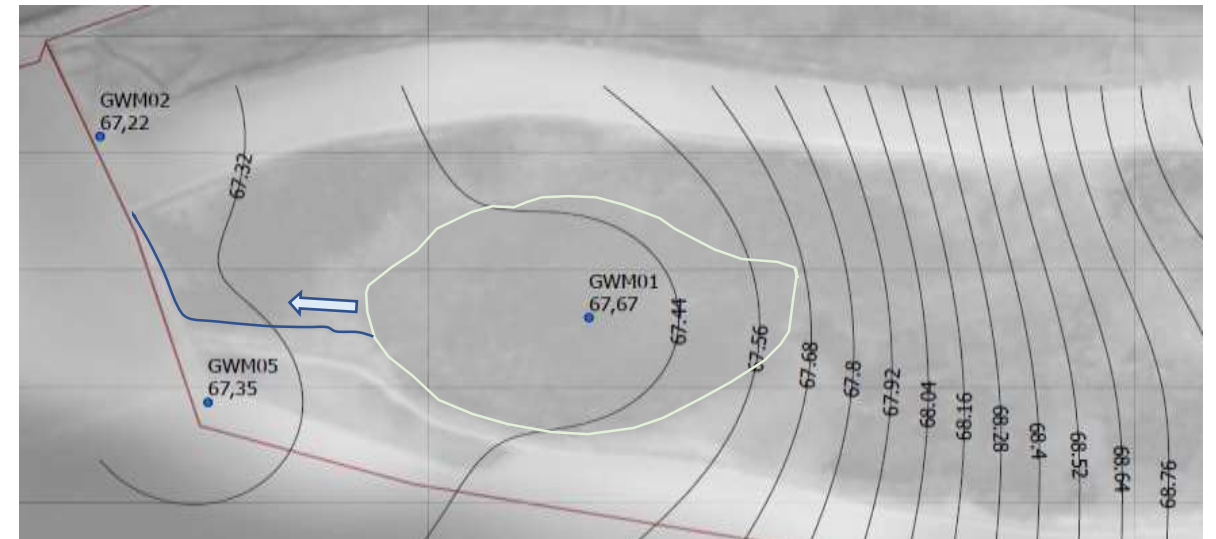
Maßnahmenkonzept NSG Hühnermoor



Maßnahmenkonzept NSG Hühnermoor



Schließen des Entwässerungsgrabens im Westen des Gebietes



Maßnahmenkonzept NSG Hühnermoor



Bulttorfmoos nehmen den Moorwasserstand in ihren Speicherzellen mit nach oben
Beimpfung der Fläche mit Bulttorfmoosen im Oktober 2021

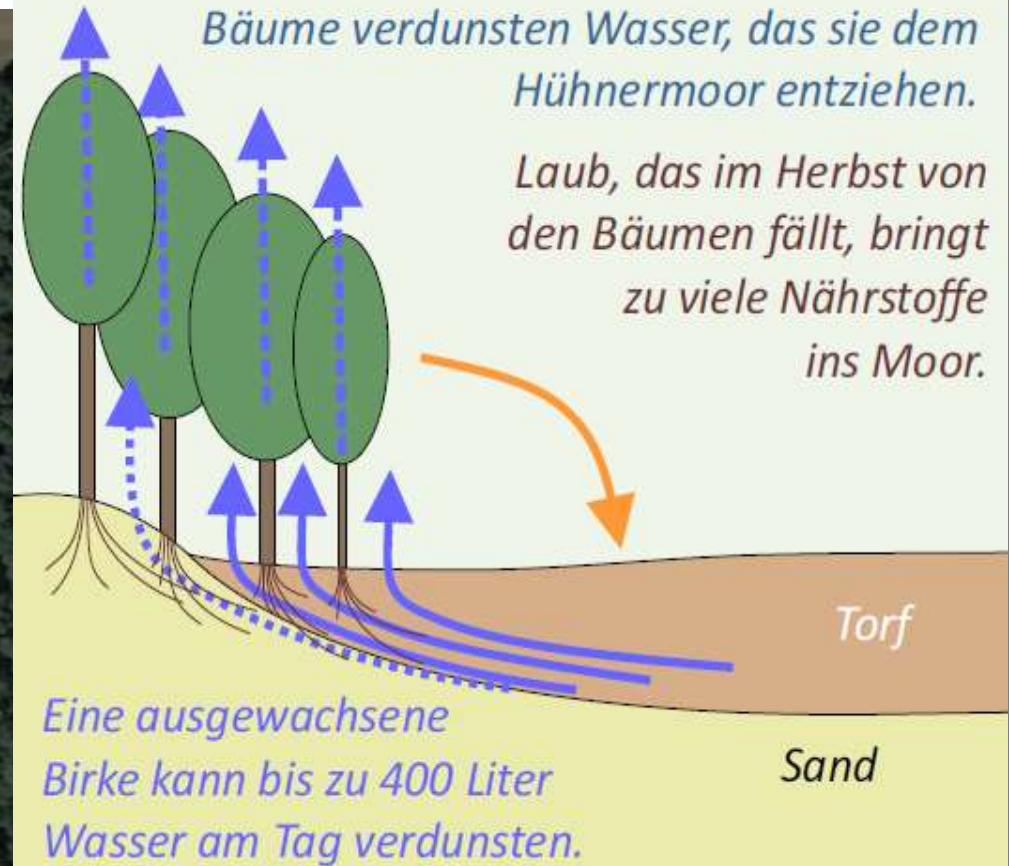


Maßnahmenkonzept NSG Hühnermoor

Freistellung des Hochmoorrandes von Gehölzen



Bäume müssen weichen



A topographic map of the Hühnermoor area, showing contour lines and a grid. The map is overlaid with a semi-transparent grey rectangle containing the text.

***Vielen Dank
Ich freue mich
auf Ihre Fragen!***