

SPAR- UND BAUVEREIN

Pontanus- Carré

Thorsten Mertens
Vorstandsprecher

SPAR- UND BAUVEREIN

In Zahlen



Geschäftszahlen 2015

Wohnungsbestand:	2.833
Garagen/Einstellplätze:	1.218
Gewerbliche Einheiten:	5
Umsatzerlöse/TEUR:	ca. 11.970
Mitglieder	ca. 5.380
Geschäftsguthaben/TEUR	ca. 19.100

SPAR- UND BAUVEREIN ■■

■■ Besser Wohnen



Vorteile

- Lebenslanges Wohnrecht / Schutz vor Eigenbedarfskündigung
- Wohnen für jedes Alter
- Hausmeister Service
- Optimierte Energiekonzepte
- Gelebte Nachbarschaft
- Keine Kautions-, keine Provision
- Sozialverträgliche Mieten



Neubauprojekt Pontanus-Carré

besser wohnen

Pontanus-
Carré

Vielfalt im Quartier

SPAR- UND BAUVEREIN

Besser Wohnen



Pontanus-Carré

- Inklusives Wohnprojekt
- Senioren-Wohngemeinschaft, Anlaufstelle Riemeke (Frau Kaufmann), Verein Gezeiten e.V., v. Bodelschwingschen Stiftungen Bethel
- Pflege, Versorgung und Service individuell abrufbar
- Keine Betreuungspauschale
- Vollständige Barrierefreiheit, Fahrstühle
- Luft-Wasser-Wärmepumpen und modernste Lüftungstechnik
- Begegnungsstätte mit Angeboten für Bewohner und Nachbarn
- Differenzierte Wohnungsgrößen 37 bis 100 qm

IV. BA

in Planung

II. BA

- Senioren-WG, 8 Einheiten
- 11 Wohnungen

III. BA

- Mehrgenerationenwohnen,
- 18 freifinanzierte Wohnungen mit „Gezeiten e. V.“

I. BA

- Begegnungszentrum
 - Begegnungsstätte mit Angeboten für Bewohner und Nachbarn
 - Inklusives Wohnen
- 24 stationär betreute Einheiten
(davon 2 Wohngruppen a 4 Pers.)
14 öffentlich geförderte Wohnungen
(37 – 86 m² Wohnfläche)

**Pontanus-
Carré**
Vielfalt im Quartier



**Pontanus-
Carré**
Vielfalt im Quartier



**Pontanus-
Carré**



Vielfalt im Quartier

I. Bauabschnitt

SPAR- UND BAUVEREIN ■■

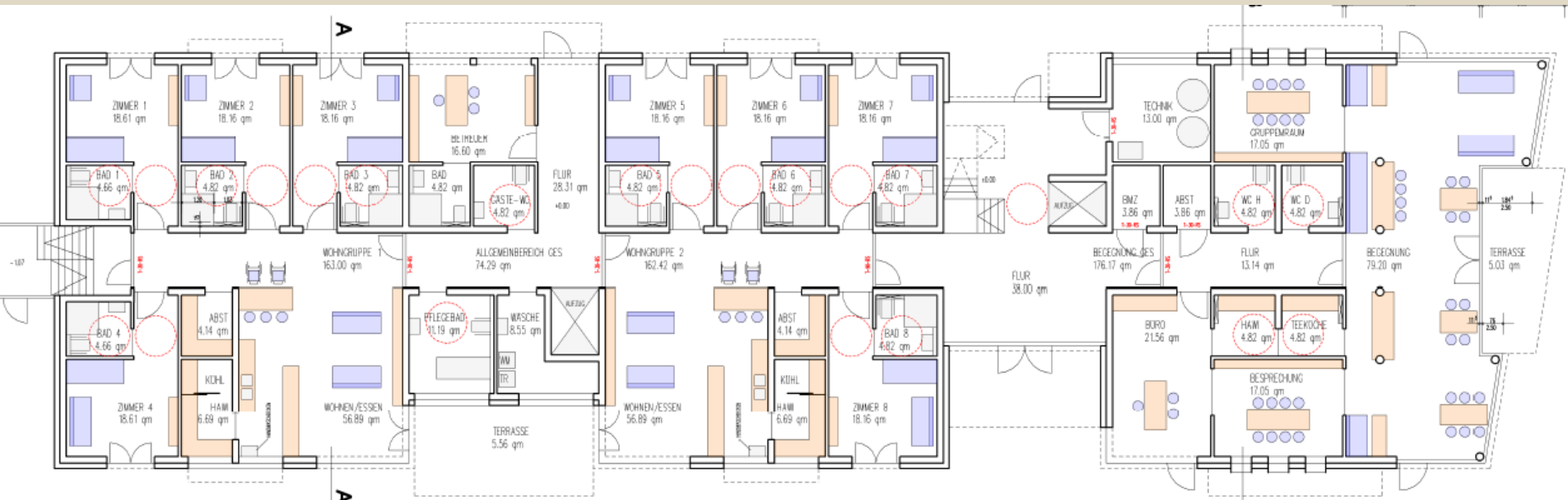
Finanzierung I. BA , Inklusives Wohnen

Kosten	Grundstück ca.	755.000,00 €
	Baukosten inkl. Abbruchkosten	3.770.000,00 €
	gesamt:	4.525.000,00 €

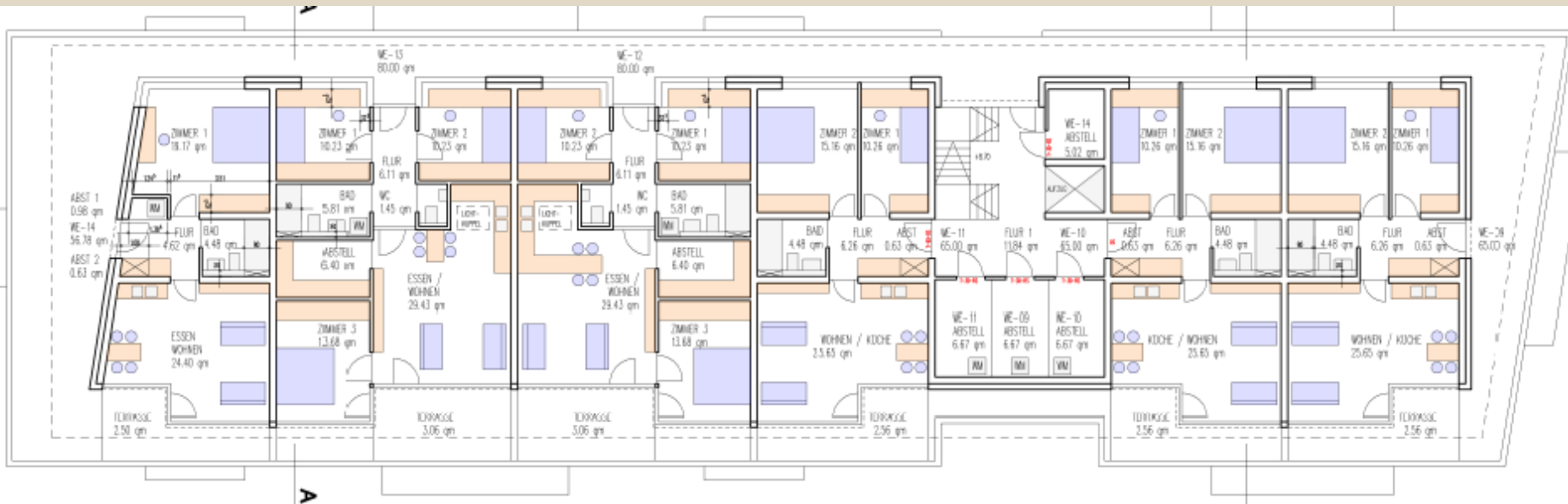
Finanzierung			Zinsen	Tilgung
Förderdarlehen	BWB	780.000,00 €	0,5 %	1%
	Aufzug	80.000,00 €	0,5 %	1 %
	WFB	1.150.000,00 €	0,5 %	1 %
KFW – Darlehn Effizienz. (153)		800.000,00 €	1,85 % / 10 Jahre / 5% Tilg.-Zuschuss	
eigene Mittel		1.715.000,00 €		
	gesamt:	4.525.000,00 €		

kalk. Miete	24 Wohnheimplätze	WFL	1.222,07 m ²	a 7,50 €
	1 Gemeinschaftsraum	WFL	176,17 m ²	a 5,95 €
	14 Wohnungen	WFL	787,58 m ²	a 4,85 €
	durchschnittliche Miete			6,42 €/m ²
	Jahressollmiete		168.402,00 €	

Pontanus-Carré
I. Bauabschnitt
Erdgeschoss



Pontanus-Carré
I. Bauabschnitt
III. Obergeschoss



besser wohnen

...einfach mieten













© Spar- und Bauverein Paderborn eG, Vervielfältigung und Verwendung nur mit Zustimmung









Pontanus-
Carré
Vielfalt im Quartier
I. Bauabschnitt









**Pontanus-
Carré**
Vielfalt im Quartier
II. Bauabschnitt

49

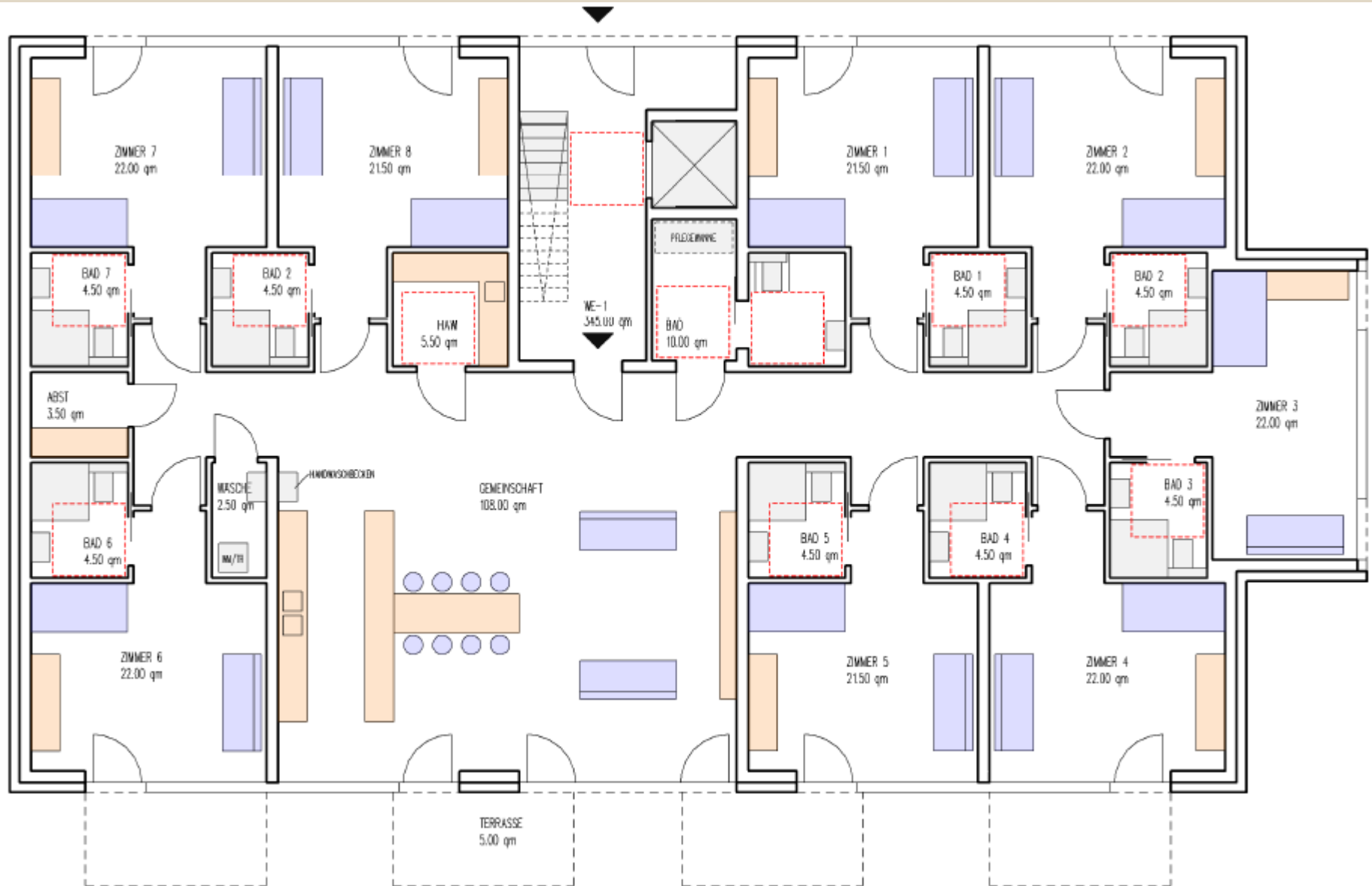
49

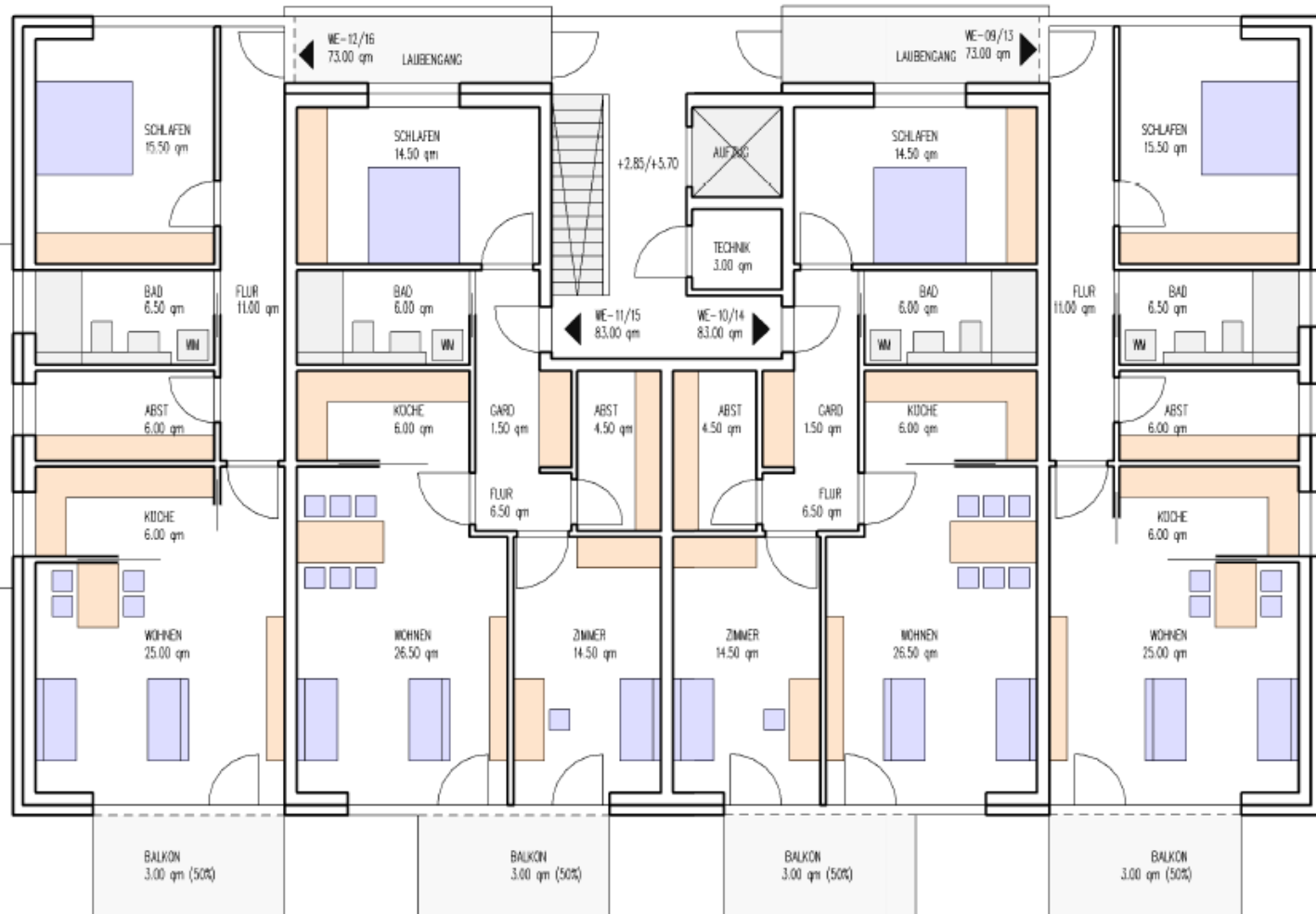






Pontanus-Carré
II. Bauabschnitt
Erdgeschoss





Pontanus-Carré
 II. Bauabschnitt
 III. Obergeschoss



besser wohnen

...einfach mieten



Pontanus-
Carré



Vielfalt im Quartier

III. Bauabschnitt





■ Zukünftige Projekte



Pontanus-Carré IV. Bauabschnitt

- voraussichtlich für 2017 geplant
- ein größeres Gebäude mit mehr als 20 Wohnungen oder 2 kleinere Baukörper mit je ca. 15 Wohnungen
- Kooperationen stehen noch nicht zu 100 % in Aussicht
- Ausführung ähnlich wie Bauabschnitt I - III



**Herzlichen Dank
für Ihre Aufmerksamkeit!**

© Spar- und Bauverein Paderborn eG, Vervielfältigung und Verwendung nur mit Zustimmung

SPAR- UND BAUVEREIN 